

機電整合研究所  
Institute of Mechatronic  
Engineering

機電整合與控制  
Mechatronics and Control

系統與控制實驗室  
System & Control Lab.



O: 綜科 426  
#2046  
L: 綜科 B04  
#2094

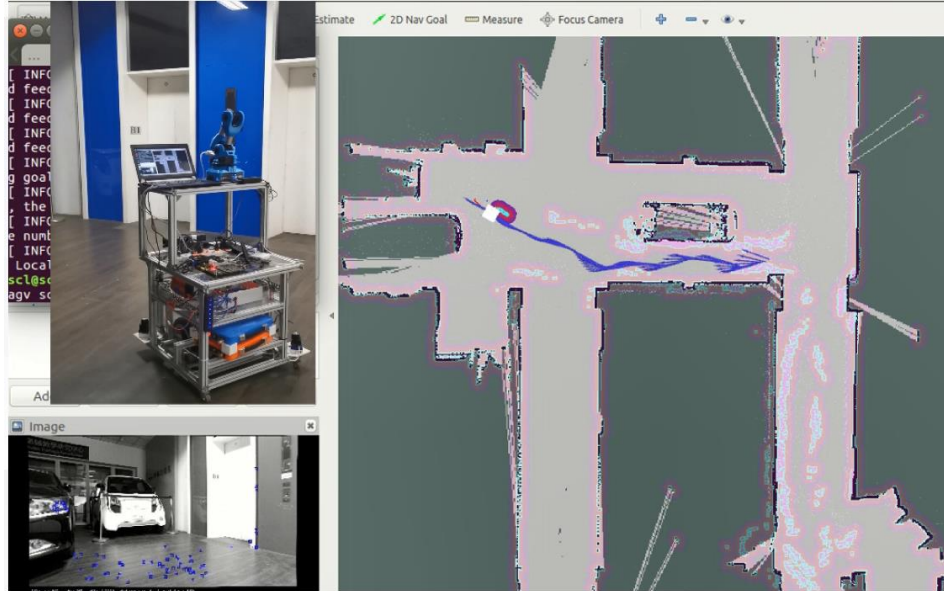
蕭俊祥教授  
Prof. Jinsiang Shaw

密西根州立大學  
Michigan State University

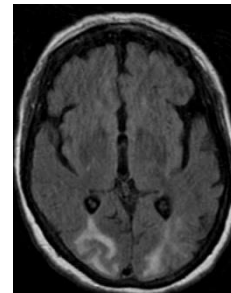
[jshaw@ntut.edu.tw](mailto:jshaw@ntut.edu.tw)

<http://me1.ntut.edu.tw/files/11-1037-2760.php>

- 研究領域 智慧型機器人、人工智慧與醫工、控制、振動、噪音、視覺與影像處理
- Research Areas Intelligent Robot、AI and BioMedical Engineering  
Vibration and Noise Control、Vision and Digital Image Processing



ROS 架構應用RGBD ORB-SLAM 於自走車導航



人工智慧機器學習醫學應用  
骨折與腦部PRES檢測



機械手臂不鏽鋼工件研磨拋光